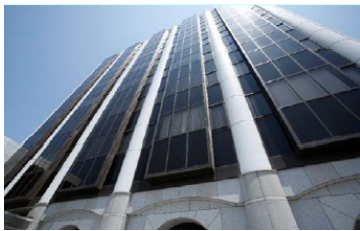


企業名：兵庫信用金庫

住所：〒670-0935 姫路市北条口3-27

企業ホームページURL：https://www.shinkin.co.jp/hyoshin/

電話番号：079-282-5035



地域	神戸市	阪神南	東播磨	北播磨	中播磨	西播磨
職種	金融・保険、不動産業					
企業の特徴	研修制度あり					
福利厚生等	産休・育休制度あり		自己啓発支援制度あり		完全週休2日制	
各種認定制度	ひょうごワーク・ライフ・バランス推進認定企業		えるぼし認定企業		くるみん認定企業	

企業情報

事業内容

- 信用金庫法に基づく預金、融資、内国為替、国債及び証券投資信託の窓販など金融業務全般
- お客様の金庫として機能する預金業務、資金を必要とするお客様に対する融資業務のほか、国内外のお金のやりとりをスムーズにお手伝いする為替業務などの金融業務全般に携わっています。

アピールポイント

ひょうしんは、「子育てサポート企業」の証である「くるみん」を、兵庫県の金融機関で一番最初に取得しました。また、「くるみん」認定を既に受け、相当程度両立支援の制度の導入や利用が進み、高い水準の取組を継続的に行っている企業として評価される「プラチナくるみん」を、平成28年にこれも兵庫県の金融機関で一番最初に取得しました。

こんな会社を目指しています

- 兵庫信用金庫は、かっこつけず、泥臭く、お客様と向き合い、お客様が喜んでくれればという想いをもち続け、地域やお客様にも育ててもらいながら、今日まで歩んできました。
- これからも信用金庫らしく、地域に貢献し、地域と一緒に成長していきたいと思っています。

企業アピール

姫路市に本店を置く「ひょうしん」は、店舗数40ヵ店、会員数4万2千名、姫路・神戸エリア一円を広域にカバーし、身近な金融機関として地域に貢献しています。

採用実績と計画

〈採用実績〉

令和6年度	総合職	18名(予定)
	業務職	33名(予定)
令和5年度	総合職	22名
	業務職	20名
令和4年度	総合職	19名
	業務職	19名
令和3年度	総合職	10名
	業務職	20名

〈採用計画〉

大卒採用 45名

こんな人を採用したい

- 「ひょうしん」の使命は、金融業務を通して地域社会に価値ある存在となることです。
 - ・様々なことに自らチャレンジすることが出来る前向きな人
 - ・時代の変化を読みとることが出来る感性豊かな人
 - ・周囲を活気付け良い影響をおよぼすことが出来る人「ひょうしん」は、このような人を求めています。

採用担当者からのメッセージ

「他の信用金庫と比べて御庫の魅力は？」学生さんから毎年鋭い質問をいただきます。ひとつ言えるのであれば、職員の間力の高さがあげられます。職員には「お客様を幸せにしたい」「お客様に喜んでもらえることが私たちの喜び」という考えがあり、お客様から「あなたがいてだけで元気になれる」と思ってもらえる、この人間力が「ひょうしん」の今を築いています。ぜひ店舗見学や会社説明会などに来て、当庫の職員や職場の雰囲気を見て、肌で感じてほしいと思います。そうすれば、私が言っている意味や、私たちがお客様から信頼をされている理由がご理解いただけると思います。お会いできることを楽しみにしています！